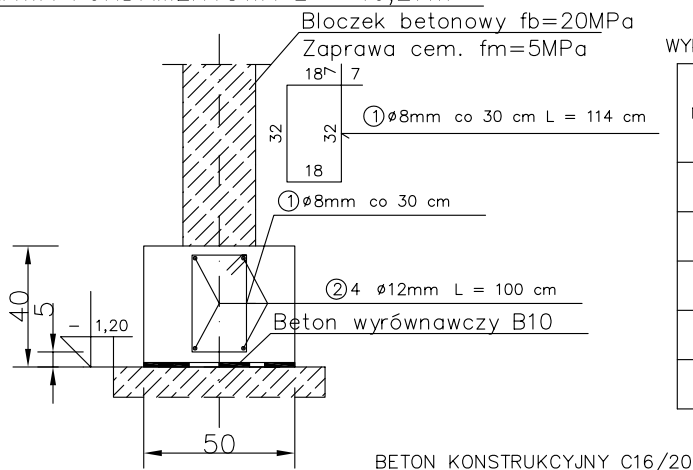


ŁAWA FUNDAMENTOWA L = 19,27m



WYKAZ STALI ZBROJENIOWEJ

NR	Srednica [mm]	Długość [cm]	Ilość [szt.]	DŁUGOŚĆ CAŁK [m]	
	\varnothing			St0S $\varnothing 8$	RB500W $\varnothing 12$
1	8	114	65	74,10	
2	12	2377	4		95,08
DŁUGOŚĆ OGÓŁEM [m]				74,10	95,08
MASA JEDNOSTKOWA [kg/m]				0.395	0.888
MASA OGÓŁEM [kg]				29,26	84,43

Ławy posadowić na gruncie rodzimym

 PRACOWNIA PROJEKTOWA "Maxpol" ul. Żeromskiego 51A 26-600 Radom tel. (48) 385 09 57	FAZA: PROJEKT ARCHITEKTONICZNO-BUDOWALNY			
		imię i nazwisko:	nr upr. bud.	podpis:
	projektant:	mgr inż. Piotr Bogusiewicz upr. bud. w spec. konstrukcyjno-budowlanej	LUB/0073/PWOK/10	
	sprawdzający:	mgr inż. Ryszard Mieszalski upr. bud. w spec. konstrukcyjno-budowlanej	GP-VI-386/4/78	
	opracowanie:			
Obiekt:	Inwestor:		data opracow.:	
Przebudowa i zmiana sposobu użytkowania części budynku Publicznego Zespołu Szkół w Jedlni na potrzeby przedszkola publicznego na dz. nr ewid. 402/1, 403/5, 403/7, 404/1, 405/5 w miejscowości Jedlnia, gmina Pionki	Gmina Pionki Zwycięstwa 6a 97-500 Pionki		11.2018r.	
			skala: 1:25	
Branża:	Tytuł rysunku:		nr rysunku:	
Konstrukcje	Ławy, nadproża		K/1	
Niniejszy projekt jest własnością jego autorów. Kopiowanie, publikowanie oraz wykorzystanie projektu do jakichkolwiek innych celów bez wiedzy i zgody autorów jest zabronione na mocy Ustawy o Prawie Autorskim i prawach pokrewnych z dnia 4 lutego 1994 r. (Dz.U. z 1994r., nr 24, poz.83)				